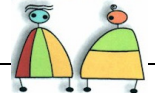




Plan de Acción Tutorial

**C.P.E.I.P. MARQUÉS DE SANTILLANA.
CARRIÓN DE LOS CONDES (PALENCIA)**



PLAN DE ACCIÓN TUTORIAL EDUCACIÓN INFANTIL

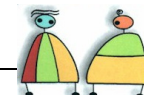
LA ACCIÓN TUTORIAL:

La tutoría es un elemento inherente a la función docente y al currículo. Todo profesor está implicado en la acción tutorial, haya sido o no designado tutor de un grupo de alumnos/as, ya que la docencia no tiene solamente por objeto conocimientos y procedimientos, sino también la educación en valores, normas y actitudes. La calidad de las relaciones profesor/a-alumno/a no solo va a determinar los resultados académicos, sino que va a configurar el fondo de experiencias a partir del cual el alumno construye su autoconcepto, elabora sus expectativas, percibe sus limitaciones y afronta su desarrollo personal.

Por otra parte, la acción tutorial no se ejerce exclusivamente en el aula, ni sólo en relación con el grupo de alumnos; sino que desarrolla sus funciones en relación con el profesorado y con la familia.

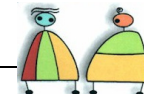
FUNCIONES DEL TUTOR EN RELACIÓN CON LOS ALUMNOS/AS

- a. Facilitar la integración de los alumnos/as en su grupo-clase y en el conjunto de la dinámica escolar.
- b. Contribuir a la personalización de los procesos de enseñanza-aprendizaje.
- c. Efectuar un seguimiento global de los procesos de aprendizaje de los alumnos/as para detectar las dificultades y las necesidades especiales, al objeto de articular las respuestas educativas adecuadas y recabar, en su caso, los oportunos asesoramientos y apoyos.
- d. Coordinar el proceso evaluador de los alumnos/as y asesorar sobre su promoción de un ciclo a otro.
- e. Favorecer procesos de maduración personal y social.
- f. Fomentar en el grupo de alumnos/as el desarrollo de actitudes solidarias y participativas tanto en el centro como en su entorno sociocultural



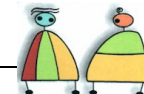
1.- Conocimiento del alumno

Actuaciones / actividades	Temporalización			Recursos	Evaluación		
	1er. trimestre	2º trimestre	3er. trimestre		Realizado	No realizado	En proceso
- Conocer antecedentes escolares	X			- Ficha Personal del Alumno en su caso - Informes de Evaluación			
- Conocer las condiciones psicofísicas y características más relevantes de la vida del niño (hábitos, costumbres, intereses, etc)	Al incorporarse al Centro y a lo largo de todo el curso			- Impreso recogida datos matrícula - Certificado médico, en su caso - Diagnóstico Psicopedagógico, en su caso - Ficha de seguimiento			
- Conocer características de su vida familiar y del ambiente socio-cultural.	Al incorporarse al Centro			- Entrevista con los padres - Cuestionarios - Información Servicios Sociales, en su caso			
- Conocer personalidad y carácter	Al incorporarse al Centro y a lo largo de todo el curso			- Observación directa - Entrevista con los padres - Cuestionarios			
- Conocer actitud frente la escuela							
- Conocer causas absentismo escolar, en su caso				- Registro de asistencia - Información Servicios Sociales			
- Abrir carpeta-expediente e incluir en ella documentación oficial que se vaya cumplimentando, así como cuestionarios y demás informes referidos al alumno/a							

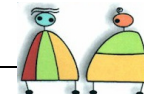


2.- Facilitar la integración de los alumnos/as en su grupo-clase y en el conjunto de la dinámica escolar

Actuaciones / actividades	Temporalización			Recursos	Evaluación		
	1er. trimestre	2º trimestre	3er. trimestre		Realizado	No realizado	En proceso
-Flexibilizar tiempos de permanencia de los alumnos/as en el Centro	X			-Pautas establecidas en el Plan del Periodo de Adaptación en relación con los tiempos y con la organización de las actividades, del espacio y de los materiales.			
- Organizar y ambientar el espacio aula	X	X	X				
- Organizar "actividades de acogida", de carácter lúdico, motivador e integrador.	X						
- Presentar: <ul style="list-style-type: none"> • Profesor a sus alumnos/as • Compañeros • Diferentes rincones del aula 	X						
- Presentar resto del profesorado de la Etapa de Educación Infantil.	X						

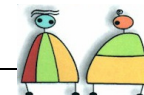


- Presentar los diferentes rincones y materiales del aula, así como las normas básicas de utilización y funcionamiento de los mismos	x						
Actuaciones / actividades	Temporalización			Recursos	Evaluación		
	1er. trimestre	2º trimestre	3er. trimestre		Realizado	No realizado	En proceso
- Dar a conocer normas básicas de relación y convivencia con el resto de los niños, con los profesores y demás personal del Centro.	x						
-Presentar las dependencias del Centro, que puedan ser más significativas para los niños/as (aseos, patio de recreo, comedor, biblioteca, sala de psicomotricidad, despacho dirección)	x			- Desplazamiento de los alumnos/as por el Centro, acompañados por su respectivo profesor-tutor.			
- Facilitar la aceptación de que cada niño tiene sus diferencias para conseguir la integración en el grupo	x	x	x	- Juegos que faciliten el conocimiento e interacción del grupo - Identificación de cualidades y diferencias, potenciando siempre las positivas, entre compañeros: <ul style="list-style-type: none"> ○ Alto-bajo ○ Gordo-delgado ○ Antipático-simpático ○ Fuerte-débil ○ Alegre-triste ○ Lento-rápido 			



3.- Efectuar un seguimiento global de los procesos de aprendizaje:

Actuaciones / actividades	Temporalización			Recursos	Evaluación		
	1er. trimestre	2º trimestre	3er. trimestre		Realizado	No realizado	En proceso
- Conocer el rendimiento de cada alumno en relación con sus capacidades y con el rendimiento del grupo.	x	x	x	- Observación sistemática de trabajos.			

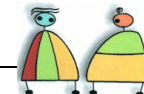


FUNCIONES DEL TUTOR EN RELACIÓN CON LOS PROFESORES/AS

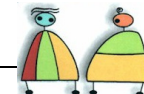
- a. Coordinar el ajuste de las programaciones al grupo de alumnos, especialmente en lo referente a las respuestas educativas ante necesidades especiales y/o de apoyo.
- b. Coordinar el proceso evaluador que llevan a cabo los profesores del grupo clase, así como, en general, la información acerca de los alumnos que tienen varios profesores.
- c. Posibilitar líneas comunes de acción con los demás tutores en el marco del proyecto educativo del Centro y, en su caso, del Departamento de Orientación.

1.- Profesores como grupo

Actuaciones / actividades	Temporalización			Recursos	Evaluación		
	1er. trimestre	2º trimestre	3er. trimestre		Realizado	No realizado	En proceso
- Establecer cauces de colaboración con los demás tutores, sobre todo con los del mismo curso o ciclo, a la hora de marcar y revisar objetivos, preparar actividades, elaborar materiales de apoyo y coordinar el uso de los medios y recursos disponibles.	X	X	X	- PGA - PEC - PCE.			

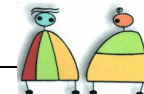


<p>- Transmitir a los profesores que tienen incidencia con los alumnos toda aquella información que les puede ser útil para el desarrollo de sus tareas docentes, evaluadoras y orientadoras.</p>	<p>X</p>	<p>X</p>	<p>X</p>	<p>- Reunión inicial equipo de ciclo - Diálogo. - Informes.</p>			
<p>- Preparar, coordinar y moderar las sesiones de evaluación</p>	<p>x</p>	<p>x</p>	<p>x</p>	<p>- PCE - Informe de Evaluación</p>			
<p>- Planificar y coordinar las actividades de los alumnos con el profesorado</p>	<p>Puntualmente</p>			<p>- Equipo de trabajo. - PGA. - PEC</p>			



2.- Relación de los tutores con los órganos de dirección del centro.

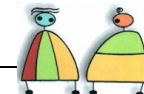
Actuaciones / actividades	Temporalización			Recursos	Evaluación		
	1er. trimestre	2º trimestre	3er. trimestre		Realizado	No realizado	En proceso
- Transmitir a los órganos de dirección las sugerencias que hacen los padres y los profesores en las reuniones con el tutor, de forma bidireccional.	Puntualmente			- Entrevistas. - Diálogos. - Circulares. - Actas			
- Tratar los casos especiales con el órgano de Dirección que corresponda.	Puntualmente			- Entrevista. - Diálogo.			



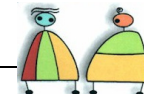
FUNCIONES DEL TUTOR EN RELACIÓN CON LOS PADRES/MADRES

- a. Contribuir al establecimiento de relaciones fluidas con los padres, que faciliten la conexión entre el Centro y las familias.
- b. Implicar a los padres en actividades de apoyo al aprendizaje y orientación de sus hijos.
- c. Informar a los padres de todos aquellos asuntos que afecten a la educación de sus hijos.

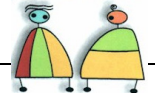
Actuaciones / actividades	Temporalización			Recursos	Evaluación		
	1er. trimestre	2º trimestre	3er. trimestre		Realizado	No realizado	En proceso



<p>- Entrevista inicial colectiva con todos los padres y madres de la tutoría.</p>	<p>x</p>			<ul style="list-style-type: none"> - Información del Proyecto Educativo del Centro (PEC). - Presentación de los principales objetivos educativos del Proyecto Curricular (PPC) del 2º ciclo de Educación Infantil. - Justificación del material necesario para el desarrollo del aprendizaje de los alumnos/as. - Comentarios sobre los hábitos de alimentación, vestido, su sueño y horario adecuados para la edad. - Informar sobre la importancia de la intercomunicación familia-Centro (profesor-tutor/a), tendente a lograr una adecuada colaboración para la consecución de los objetivos - Proponer a los padres y madres reuniones periódicas a lo largo del curso, tanto a nivel colectivo como a nivel individual, a iniciativa de cualquiera de las partes. -Proporcionar un cuestionario-normalizado para las familias los rellenen, facilitándonos así datos importantes el alumno (de tipo evolutivo, biográfico, familiar, social...), aclarando que la finalidad es recoger la mayor información posible de dicho alumno/a (indicando que la información es confidencial), lo cual facilitará su conocimiento. 			
<p>11</p>							



<p>- Tener reuniones con los padres a lo largo del curso.</p>	<p>X (una vez)</p>	<p>X (una vez)</p>	<p>X (una vez)</p>	<p>- Charlas informativas. - Sugerencias</p>			
<p>Tener entrevistas individuales con los padres para conseguir la colaboración en relación con el trabajo personal de sus hijos: organización del tiempo de ocio, lugar apropiado, necesidad de tiempo libre y descanso, fomento de hábitos de higiene, convivencia, alimentación, autonomía, rendimiento escolar,..., de forma bidireccional.</p>	<p>Puntualmente</p>			<p>- Citaciones. - Diálogos.</p>			



PLAN DE ACCIÓN TUTORIAL EDUCACIÓN PRIMARIA PRIMER CICLO

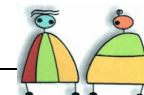
LA ACCIÓN TUTORIAL:

La tutoría es un elemento inherente a la función docente y al currículo. Todo profesor está implicado en la acción tutorial, haya sido o no designado tutor de un grupo de alumnos/as, ya que la docencia no tiene solamente por objeto conocimientos y procedimientos, sino también la educación en valores, normas y actitudes. La calidad de las relaciones profesor/a-alumno/a no solo va a determinar los resultados académicos, sino que va a configurar el fondo de experiencias a partir del cual el alumno construye su autoconcepto, elabora sus expectativas, percibe sus limitaciones y afronta su desarrollo personal.

Por otra parte, la acción tutorial no se ejerce exclusivamente en el aula, ni sólo en relación con el grupo de alumnos; sino que desarrolla sus funciones en relación con el profesorado y con la familia.

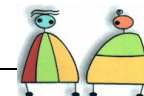
FUNCIONES DEL TUTOR EN RELACIÓN CON LOS ALUMNOS/AS

- a. Facilitar la integración de los alumnos/as en su grupo-clase y en el conjunto de la dinámica escolar.
- b. Contribuir a la personalización de los procesos de enseñanza-aprendizaje.
- c. Efectuar un seguimiento global de los procesos de aprendizaje de los alumnos/as para detectar las dificultades y las necesidades especiales, al objeto de articular las respuestas educativas adecuadas y recabar, en su caso, los oportunos asesoramientos y apoyos.
- d. Coordinar el proceso evaluador de los alumnos/as y asesorar sobre su promoción de un ciclo a otro.
- e. Favorecer procesos de maduración personal y social.
- f. Fomentar en el grupo de alumnos/as el desarrollo de actitudes solidarias y participativas tanto en el centro como en su entorno sociocultural



1.- Conocimiento del alumno

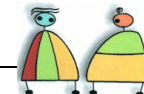
Actuaciones / actividades	Temporalización			Recursos	Evaluación		
	1er. trimestre	2º trimestre	3er. trimestre		Realizado	No realizado	En proceso
- Conocer antecedentes escolares	X			- Ficha Personal del Alumno - Diálogo con otros profesores - Informes de Evaluación - Informes psicopedagógicos, en su caso			
- Conocer las condiciones psicofísicas y características más relevantes de la vida del niño (hábitos, costumbres, intereses, etc)	Al incorporarse al Centro y a lo largo de todo el curso			- Impreso recogida datos matrícula - Certificado médico, en su caso - Diagnóstico Psicopedagógico, en su caso - Ficha de seguimiento - Diálogo con otros profesores			
- Conocer características de su vida familiar y del ambiente socio-cultural.	A principio de curso			- Entrevista con los padres - Cuestionarios - Información Servicios Sociales, en su caso			
- Conocer personalidad y carácter	A lo largo de todo el curso			- Observación directa - Diálogo con otros profesores - Entrevista con los padres - Cuestionarios - Ficha de seguimiento			
- Conocer actitud frente la escuela							



- Conocer las capacidades intelectuales	A lo largo de todo el curso	- Diagnóstico específico - Observación directa - Trabajos de clase			
- Conocer causas absentismo escolar, en su caso		- Registro de asistencia - Información Servicios Sociales			
- Abrir carpeta-expediente e incluir en ella documentación oficial que se vaya cumplimentando, así como cuestionarios y demás informes referidos al alumno/a					

2.- Facilitar la integración de los alumnos/as en su grupo-clase y en el conjunto de la dinámica escolar

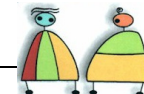
Actuaciones / actividades	Temporalización			Recursos	Evaluación		
	1er. trimestre	2º trimestre	3er. trimestre		Realizado	No realizado	En proceso
- Presentar, conocer e identificar a los profesores que intervienen en el aula del alumno	A principio de curso						
- Organización de actividades para la integración en el grupo.	A principio de curso			- Juegos de identificación. - Material adecuado. - Observación.			
- Conocer y estimular la dinámica del grupo-clase a lo largo de todo el curso.	x	x	x	- Observación directa. - Trabajos grupales. - Intercambio de grupos			



- Conocer el rendimiento del grupo en cada materia a lo largo del curso.	x	x	x	- Ficha de seguimiento. - Observación continua y sistemática			
- Facilitar la aceptación de todos los niños, con sus diferencias, a lo largo de todo el curso.	x	x	x	- Juegos - Grupos flexibles - Dramatizaciones - Recogida del material (suyo, del grupo, del Centro) - Orden de la clase: suelo, mesas, paredes.			

3.- Favorecer procesos de maduración personal y social

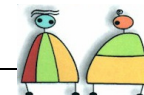
Actuaciones / actividades	Temporalización			Recursos	Evaluación		
	1er. trimestre	2º trimestre	3er. trimestre		Realizado	No realizado	En proceso
- Inculcar hábitos de trabajo y de respeto: . puntualidad . limpieza . orden . turno de palabra . respeto de opiniones	x	x	x	- Cuaderno - Diálogo - Observación			



- Facilitar un informe de orientación académica al final del ciclo, en su caso			x	<ul style="list-style-type: none"> - Informe individualizado - Batería de pruebas psicopedagógicas. - Observación - Entrevistas con el tutor 			
--	--	--	---	--	--	--	--

4.- Efectuar un seguimiento global de los procesos de aprendizaje:

Actuaciones / actividades	Temporalización			Recursos	Evaluación		
	1er. trimestre	2º trimestre	3er. trimestre		Realizado	No realizado	En proceso
- Conocer el rendimiento de cada alumno en relación con sus capacidades y con el rendimiento del grupo.	x	x	x	<ul style="list-style-type: none"> - Observación sistemática de trabajos. - Fichas de seguimiento. 			



<p>-Observar a lo largo del curso y puntualmente las dificultades individuales del aprendizaje y elaborar las ACIS para los a.c.n.e.e, prestando atención a los alumnos con n.e.e. tanto temporales como permanentes:</p> <ul style="list-style-type: none"> . bajo rendimiento . problemas de adaptación. . problemática socio-familiar . de carácter psicofísico 	x	x	x	<ul style="list-style-type: none"> - Observación continua. - Fichas de seguimiento. - Evaluación. -Tutor/a, Profesor/a de PT y Orientador EOEP - ACIS. - Materiales de recuperación 			
--	---	---	---	---	--	--	--

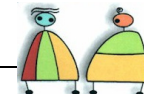
FUNCIONES DEL TUTOR EN RELACIÓN CON LOS PROFESORES/AS

- a. Coordinar el ajuste de las programaciones al grupo de alumnos, especialmente en lo referente a las respuestas educativas ante necesidades especiales y/o de apoyo.
- b. Coordinar el proceso evaluador que llevan a cabo los profesores del grupo clase, así como, en general, la información acerca de los alumnos que tienen varios profesores.
- c. Posibilitar líneas comunes de acción con los demás tutores en el marco del proyecto educativo del Centro y, en su caso, del Departamento de Orientación.

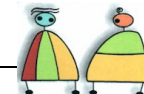


1.- Profesores como grupo

Actuaciones / actividades	Temporalización			Recursos	Evaluación		
	1er. trimestre	2º trimestre	3er. trimestre		Realizado	No realizado	En proceso
- Establecer cauces de colaboración con los demás tutores, sobre todo con los del mismo curso o ciclo, a la hora de marcar y revisar objetivos, preparar actividades, elaborar materiales de apoyo y coordinar el uso de los medios y recursos disponibles.	X	X	X	- PGA - PEC - PCE.			
- Transmitir a los profesores que tienen incidencia con los alumnos toda aquella información que les puede ser útil para el desarrollo de sus tareas docentes, evaluadoras y orientadoras.	X	X	X	- Reunión inicial equipo de ciclo - Diálogo. - Informes.			

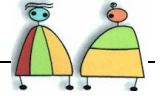


- Preparar, coordinar y moderar las sesiones de evaluación	x	x	x	- PCE - Informe de Evaluación			
- Planificar y coordinar las actividades de los alumnos con el profesorado	Puntualmente			- Equipo de trabajo. - PGA. - PEC			



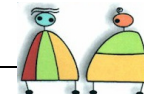
2.- Relación de los tutores con los órganos de dirección del centro.

Actuaciones / actividades	Temporalización			Recursos	Evaluación		
	1er. trimestre	2º trimestre	3er. trimestre		Realizado	No realizado	En proceso
- Transmitir a los órganos de dirección las sugerencias que hacen los padres y los profesores en las reuniones con el tutor, de forma bidireccional.	Puntualmente			- Entrevistas. - Diálogos. - Circulares. - Actas			
- Tratar los casos especiales con el órgano de Dirección que corresponda.	Puntualmente			- Entrevista. - Diálogo.			

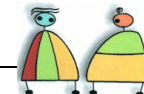


FUNCIONES DEL TUTOR EN RELACIÓN CON LOS PADRES/MADRES

- a. Contribuir al establecimiento de relaciones fluidas con los padres, que faciliten la conexión entre el Centro y las familias.
- b. Implicar a los padres en actividades de apoyo al aprendizaje y orientación de sus hijos.
- c. Informar a los padres de todos aquellos asuntos que afecten a la educación de sus hijos.



Actuaciones / actividades	Temporalización			Recursos	Evaluación		
	1er. trimestre	2º trimestre	3er. trimestre		Realizado	No realizado	En proceso
- Entrevista inicial colectiva con todos los padres y madres de la tutoría.	x			<ul style="list-style-type: none"> - Información del Proyecto Educativo del Centro (PEC). - Presentación de los principales objetivos educativos del Proyecto Curricular (PPC) del 1º ciclo de Educación Primaria. - Insistir en la importancia de la comunicación familia-profesores para lograr una adecuada colaboración para la consecución de los objetivos - Informar sobre la importancia de la intercomunicación familia-Centro (profesor-tutor/a), tendente a lograr una adecuada colaboración para la consecución de los objetivos 			



<p>- Tener reuniones con los padres a lo largo del curso.</p>	<p>X (una vez)</p>	<p>X (una vez)</p>	<p>X (una vez)</p>	<p>- Charlas informativas. - Sugerencias</p>			
<p>- Tener entrevistas individuales con los padres para conseguir la colaboración en relación con el trabajo personal de sus hijos: organización del tiempo de ocio, lugar apropiado, necesidad de tiempo libre y descanso, fomento de hábitos de higiene, convivencia, alimentación, autonomía, rendimiento escolar,...</p>	<p>Puntualmente</p>			<p>- Citaciones. - Diálogos. - Ficha de seguimiento</p>			



PLAN DE ACCIÓN TUTORIAL EDUCACIÓN PRIMARIA SEGUNDO CICLO

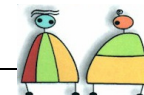
LA ACCIÓN TUTORIAL:

La tutoría es un elemento inherente a la función docente y al currículo. Todo profesor está implicado en la acción tutorial, haya sido o no designado tutor de un grupo de alumnos/as, ya que la docencia no tiene solamente por objeto conocimientos y procedimientos, sino también la educación en valores, normas y actitudes. La calidad de las relaciones profesor/a-alumno/a no solo va a determinar los resultados académicos, sino que va a configurar el fondo de experiencias a partir del cual el alumno construye su autoconcepto, elabora sus expectativas, percibe sus limitaciones y afronta su desarrollo personal.

Por otra parte, la acción tutorial no se ejerce exclusivamente en el aula, ni sólo en relación con el grupo de alumnos; sino que desarrolla sus funciones en relación con el profesorado y con la familia.

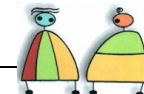
FUNCIONES DEL TUTOR EN RELACIÓN CON LOS ALUMNOS/AS

- g. Facilitar la integración de los alumnos/as en su grupo-clase y en el conjunto de la dinámica escolar.
- h. Contribuir a la personalización de los procesos de enseñanza-aprendizaje.
- i. Efectuar un seguimiento global de los procesos de aprendizaje de los alumnos/as para detectar las dificultades y las necesidades especiales, al objeto de articular las respuestas educativas adecuadas y recabar, en su caso, los oportunos asesoramientos y apoyos.
- j. Coordinar la información acerca de los alumnos que tienen los distintos profesores, coordinar el proceso evaluador de los alumnos/as y asesorar sobre su promoción de un ciclo a otro.
- k. Favorecer procesos de maduración personal y social.
- l. Fomentar en el grupo de alumnos/as el desarrollo de actitudes solidarias y participativas tanto en el centro como en su entorno sociocultural



1.- Conocimiento del alumno

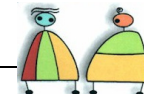
Actuaciones / actividades	Temporalización			Recursos	Evaluación		
	1er. trimestre	2º trimestre	3er. trimestre		Realizado	No realizado	En proceso
- Conocer antecedentes escolares	X			- Ficha Personal del Alumno - Diálogo con otros profesores - Informes de Evaluación - Informes psicopedagógicos, en su caso			
- Conocer las condiciones psicofísicas y características más relevantes de la vida del niño (hábitos, costumbres, intereses, etc)	Al incorporarse al Centro y a lo largo de todo el curso			- Impreso recogida datos matrícula - Certificado médico, en su caso - Diagnóstico Psicopedagógico, en su caso - Ficha de seguimiento - Diálogo con otros profesores			
- Conocer características de su vida familiar y del ambiente socio-cultural.	A principio de curso			- Entrevista con el alumno y con los padres - Cuestionarios - Información Servicios Sociales, en su caso			
- Conocer personalidad y carácter	A lo largo de todo el curso			- Observación directa - Diálogo con otros profesores - Entrevista con los padres			
- Conocer actitud frente la escuela				- Cuestionarios - Ficha de seguimiento			



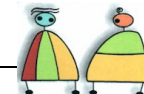
- Conocer las capacidades intelectuales	A lo largo de todo el curso	- Diagnóstico específico - Observación directa - Trabajos de clase			
- Conocer causas absentismo escolar, en su caso		- Registro de asistencia - Información Servicios Sociales			
- Abrir carpeta-expediente e incluir en ella documentación oficial que se vaya cumplimentando, así como cuestionarios y demás informes referidos al alumno/a					

2.- Facilitar la integración de los alumnos/as en su grupo-clase y en el conjunto de la dinámica escolar y desarrollar aptitudes participativas

Actuaciones / actividades	Temporalización			Recursos	Evaluación		
	1er. trimestre	2º trimestre	3er. trimestre		Realizado	No realizado	En proceso
- Presentar, conocer e identificar a los profesores que intervienen en el aula del alumno	A principio de curso						
- Organización de actividades para la integración en el grupo.	A principio de curso			- Juegos de identificación. - Material adecuado. - Observación.			
- Conocer y estimular la dinámica del grupo-clase a lo largo de todo el curso.	x	x	x	- Observación directa. - Trabajos grupales. - Intercambio de grupos - Asignación de roles: reparto de material, borrador, plantas...			

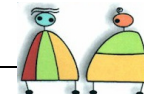


- Conocer el rendimiento del grupo en cada materia a lo largo del curso.	x	x	x	- Ficha de seguimiento. - Observación continua y sistemática			
- Facilitar la aceptación de todos los niños, con sus características y diferencias, a lo largo de todo el curso.	x	x	x	- Juegos - Grupos flexibles - Destacar cualidades sobresalientes en uno mismo y en los demás compañeros - Dramatizaciones - Recogida del material (suyo, del grupo, del Centro) - Orden de la clase: suelo, mesas, paredes.			
- Ayudarles a aceptar los fallos propios y de los demás	x	x	x	- Conversaciones respetando el turno de palabra - Actividades participativas: Recogida del material (suyo, del grupo, del Centro) - Orden de la clase: suelo, mesas, paredes. - Participar en la decoración del aula - Participar en fiestas y concursos.			



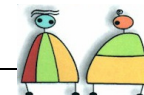
3.- Favorecer procesos de maduración personal y social

Actuaciones / actividades	Temporalización			Recursos	Evaluación		
	1er. trimestre	2º trimestre	3er. trimestre		Realizado	No realizado	En proceso
- Inculcar hábitos de trabajo y de respeto: <ul style="list-style-type: none"> . puntualidad . limpieza . orden . turno de palabra . respeto de opiniones 	X	X	X	- Cuaderno - Diálogo - Observación			
- Facilitar un informe de orientación académica al final del ciclo, en su caso			X	- Informe individualizado - Batería de pruebas psicopedagógicas. - Observación <ul style="list-style-type: none"> - Entrevistas con los profesores - Trabajos en grupo - Revisión de cuadernos - Diálogos			



4.- Efectuar un seguimiento global de los procesos de aprendizaje:

Actuaciones / actividades	Temporalización			Recursos	Evaluación		
	1er. trimestre	2º trimestre	3er. trimestre		Realizado	No realizado	En proceso
- Conocer el rendimiento de cada alumno en relación con sus capacidades y con el rendimiento del grupo.	x	x	x	- Observación sistemática de trabajos. - Fichas de seguimiento. - Pruebas			
-Observar a lo largo del curso y puntualmente las dificultades individuales del aprendizaje y elaborar las ACIS para los a.c.n.e.e, prestando atención a los alumnos con n.e.e. tanto temporales como permanentes: <ul style="list-style-type: none"> . bajo rendimiento . problemas de adaptación. . problemática socio-familiar . de carácter psicofísico 	x	x	x	- Observación continua. - Fichas de seguimiento. - Evaluación. -Tutor/a, Profesor/a de PT y Orientador EOEP - ACIS. - Materiales de recuperación			

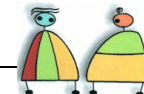


FUNCIONES DEL TUTOR EN RELACIÓN CON LOS PROFESORES/AS

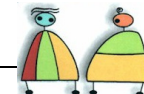
- d. Coordinar el ajuste de las programaciones al grupo de alumnos, especialmente en lo referente a las respuestas educativas ante necesidades especiales y/o de apoyo.
- e. Coordinar el proceso evaluador que llevan a cabo los profesores del grupo clase, así como, en general, la información acerca de los alumnos que tienen varios profesores.
- f. Posibilitar líneas comunes de acción con los demás tutores en el marco del proyecto educativo del Centro y, en su caso, del Departamento de Orientación.

1.- Profesores como grupo

Actuaciones / actividades	Temporalización			Recursos	Evaluación		
	1er. trimestre	2º trimestre	3er. trimestre		Realizado	No realizado	En proceso
- Establecer cauces de colaboración con los demás tutores, sobre todo con los del mismo curso o ciclo, a la hora de marcar y revisar objetivos, preparar actividades, elaborar materiales de apoyo y coordinar el uso de los medios y recursos disponibles.	X	X	X	- PGA - PEC - PCE.			

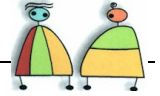


<p>- Transmitir a los profesores que tienen incidencia con los alumnos toda aquella información que les puede ser útil para el desarrollo de sus tareas docentes, evaluadoras y orientadoras.</p>	<p>X</p>	<p>X</p>	<p>X</p>	<p>- Reunión inicial equipo de ciclo - Diálogo. - Informes.</p>			
<p>- Preparar, coordinar y moderar las sesiones de evaluación</p>	<p>x</p>	<p>x</p>	<p>x</p>	<p>- PCE - Informe de Evaluación</p>			
<p>- Planificar y coordinar las actividades de los alumnos con el profesorado</p>	<p>Puntualmente</p>			<p>- Equipo de trabajo. - PGA. - PEC</p>			



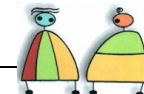
2.- Relación de los tutores con los órganos de dirección del centro.

Actuaciones / actividades	Temporalización			Recursos	Evaluación		
	1er. trimestre	2º trimestre	3er. trimestre		Realizado	No realizado	En proceso
- Transmitir a los órganos de dirección las sugerencias que hacen los padres y los profesores en las reuniones con el tutor, de forma bidireccional.	Puntualmente			- Entrevistas. - Diálogos. - Circulares. - Actas			
- Tratar los casos especiales con el órgano de Dirección que corresponda.	Puntualmente			- Entrevista. - Diálogo.			

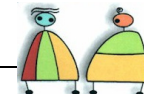


FUNCIONES DEL TUTOR EN RELACIÓN CON LOS PADRES/MADRES

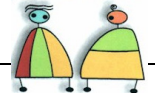
- d. Contribuir al establecimiento de relaciones fluidas con los padres, que faciliten la conexión entre el Centro y las familias.
- e. Implicar a los padres en actividades de apoyo al aprendizaje y orientación de sus hijos.
- f. Informar a los padres de todos aquellos asuntos que afecten a la educación de sus hijos.



Actuaciones / actividades	Temporalización			Recursos	Evaluación		
	1er. trimestre	2º trimestre	3er. trimestre		Realizado	No realizado	En proceso
- Reunión inicial colectiva con todos los padres y madres de la tutoría.	x			<ul style="list-style-type: none"> - Información del Proyecto Educativo del Centro (PEC). - Presentación de los principales objetivos educativos del Proyecto Curricular (PPC) del 2º ciclo de Educación Primaria. - Insistir en la importancia de la comunicación familia-profesores para lograr una adecuada colaboración para la consecución de los objetivos - Informar sobre la importancia de la intercomunicación familia-Centro (profesor-tutor/a), tendente a lograr una adecuada colaboración para la consecución de los objetivos 			



<p>- Tener reuniones con los padres a lo largo del curso.</p>	<p>X (una vez)</p>	<p>X (una vez)</p>	<p>X (una vez)</p>	<p>- Charlas informativas. - Sugerencias</p>			
<p>- Tener entrevistas individuales con los padres para conseguir la colaboración en relación con el trabajo personal de sus hijos: organización del tiempo de ocio, lugar apropiado, necesidad de tiempo libre y descanso, fomento de hábitos de higiene, convivencia, alimentación, autonomía, rendimiento escolar,...</p>	<p>Puntualmente</p>			<p>- Citaciones. - Diálogos. - Ficha de registro</p>			



PLAN DE ACCIÓN TUTORIAL EDUCACIÓN PRIMARIA TERCER CICLO

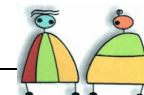
LA ACCIÓN TUTORIAL:

La tutoría es un elemento inherente a la función docente y al currículo. Todo profesor está implicado en la acción tutorial, haya sido o no designado tutor de un grupo de alumnos/as, ya que la docencia no tiene solamente por objeto conocimientos y procedimientos, sino también la educación en valores, normas y actitudes. La calidad de las relaciones profesor/a-alumno/a no solo va a determinar los resultados académicos, sino que va a configurar el fondo de experiencias a partir del cual el alumno construye su autoconcepto, elabora sus expectativas, percibe sus limitaciones y afronta su desarrollo personal.

Por otra parte, la acción tutorial no se ejerce exclusivamente en el aula, ni sólo en relación con el grupo de alumnos; sino que desarrolla sus funciones en relación con el profesorado y con la familia.

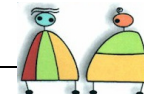
FUNCIONES DEL TUTOR EN RELACIÓN CON LOS ALUMNOS/AS

- m. Facilitar la integración de los alumnos/as en su grupo-clase y en el conjunto de la dinámica escolar.
- n. Contribuir a la personalización de los procesos de enseñanza-aprendizaje.
- o. Efectuar un seguimiento global de los procesos de aprendizaje de los alumnos/as para detectar las dificultades y las necesidades especiales, al objeto de articular las respuestas educativas adecuadas y recabar, en su caso, los oportunos asesoramientos y apoyos.
- p. Coordinar el proceso evaluador de los alumnos/as y asesorar sobre su promoción de un ciclo a otro.
- q. Favorecer procesos de maduración personal y social.
- r. Fomentar en el grupo de alumnos/as el desarrollo de actitudes solidarias y participativas tanto en el centro como en su entorno sociocultural



1.- Conocimiento del alumno

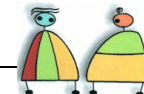
Actuaciones / actividades	Temporalización			Recursos	Evaluación		
	1er. trimestre	2º trimestre	3er. trimestre		Realizado	No realizado	En proceso
- Conocer antecedentes escolares	X			- Ficha Personal del Alumno - Diálogo con otros profesores - Informes de Evaluación - Informes psicopedagógicos, en su caso			
- Conocer las condiciones psicofísicas y características más relevantes de la vida del niño (hábitos, costumbres, intereses, etc)	Al incorporarse al Centro y a lo largo de todo el curso			- Impreso recogida datos matrícula - Certificado médico, en su caso - Diagnóstico Psicopedagógico, en su caso - Ficha de seguimiento - Diálogo con otros profesores			
- Conocer características de su vida familiar y del ambiente socio-cultural.	A principio de curso			- Entrevista con el alumno y con los padres - Cuestionarios - Información Servicios Sociales, en su caso			
- Conocer personalidad y carácter	A lo largo de todo el curso			- Observación directa - Diálogo con otros profesores - Entrevista con los padres - Cuestionarios - Ficha de seguimiento			
- Conocer actitud frente la escuela							



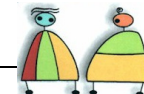
- Conocer las capacidades intelectuales	A lo largo de todo el curso	- Diagnóstico específico - Observación directa - Trabajos de clase			
- Conocer causas absentismo escolar, en su caso		- Registro de asistencia - Información Servicios Sociales			
- Abrir carpeta-expediente e incluir en ella documentación oficial que se vaya cumplimentando, así como cuestionarios y demás informes referidos al alumno/a					

2.- Facilitar la integración de los alumnos/as en su grupo-clase y en el conjunto de la dinámica escolar y desarrollar aptitudes participativas

Actuaciones / actividades	Temporalización			Recursos	Evaluación		
	1er. trimestre	2º trimestre	3er. trimestre		Realizado	No realizado	En proceso
- Informar al grupo sobre la finalidad de las actividades tutoriales, motivándolos a participar en su planteamientos y desarrollo (5º y 6º)	Puntualmente			- Instrumentos de observación y recogida de datos (Carpeta del Tutor) - Charlas. - Diálogos			
Conocer y estimular la dinámica del grupo-clase a lo largo de todo el curso.	x	x	x	- Observación directa. - Trabajos grupales. - Intercambio de grupos - Asignación de responsabilidades: reparto de material, borrador, cerrar puerta, plantas...			
- Estimular la vida en grupo y propiciar oportunidades para que el grupo se reúna, discuta y se organice.	x	x	x	- Trabajos en equipo			



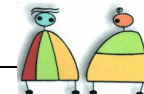
- Proporcionar al grupo información sobre el rendimiento escolar: exámenes, trabajos escolares,...	Puntualmente			<ul style="list-style-type: none"> - Diálogos. - Fichas de seguimiento. - Observación continua y sistemática 			
- Organizar actividades para la integración en el grupo.	Puntualmente (alumnos nuevos)			<ul style="list-style-type: none"> - Diálogos. - Puestas en común 			
- Conocer e identificar a los profesores que componen el curso	x						
- Facilitar la aceptación de todos los niños, con sus características y diferencias, a lo largo de todo el curso.	x	x	x	<ul style="list-style-type: none"> - Trabajos en equipo - Sesiones de tutoría - Juegos - Grupos flexibles - Destacar cualidades sobresalientes en uno mismo y en los demás compañeros - Dramatizaciones - Recogida del material (suyo, del grupo, del Centro) - Orden de la clase: suelo, mesas, paredes. 			



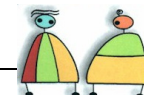
- Ayudarles a aceptar los fallos propios y de los demás	x	x	x	<ul style="list-style-type: none"> - Conversaciones respetando el turno de palabra - Actividades participativas: Recogida del material (suyo, del grupo, del Centro) - Orden de la clase: suelo, mesas, paredes. - Participar en la decoración del aula - Participar en fiestas y concursos. 			
---	---	---	---	---	--	--	--

3.- Favorecer procesos de maduración personal y social

Actuaciones / actividades	Temporalización			Recursos	Evaluación		
	1er. trimestre	2º trimestre	3er. trimestre		Realizado	No realizado	En proceso
- Inculcar hábitos de trabajo y de respeto: <ul style="list-style-type: none"> . puntualidad . limpieza . orden . turno de palabra . respeto de opiniones 	x	x	x	<ul style="list-style-type: none"> - Cuaderno - Diálogo - Observación 			

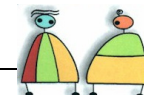


- Facilitar un informe de orientación académica al final de la etapa			x	<ul style="list-style-type: none"> - Informe individualizado - Batería de pruebas psicopedagógicas. - Observación <ul style="list-style-type: none"> - Entrevistas con los profesores - Trabajos en grupo - Revisión de cuadernos - Diálogos 			
Favorecer el razonamiento individual y grupal	x	x	x	<ul style="list-style-type: none"> - Diálogos. - Puestas en común 			
- Facilitar e incentivar el AUTOCONTROL personal	x	x	x	<ul style="list-style-type: none"> - Repartir responsabilidades - Convivencias - Excursiones. 			



4.- Efectuar un seguimiento global de los procesos de aprendizaje:

Actuaciones / actividades	Temporalización			Recursos	Evaluación		
	1er. trimestre	2º trimestre	3er. trimestre		Realizado	No realizado	En proceso
- Conocer el rendimiento de cada alumno en relación con sus capacidades y con el rendimiento del grupo.	x	x	x	- Observación sistemática de trabajos. - Fichas de seguimiento. - Pruebas			
-Observar a lo largo del curso y puntualmente las dificultades individuales del aprendizaje y elaborar las ACIS para los a.c.n.e.e, prestando atención a los alumnos con n.e.e. tanto temporales como permanentes: <ul style="list-style-type: none"> . bajo rendimiento . problemas de adaptación. . problemática socio-familiar . de carácter psicofísico 	x	x	x	- Observación continua. - Fichas de seguimiento. - Evaluación. -Tutor/a, Profesor/a de PT y Orientador EOEP - ACIS. - Materiales de recuperación			

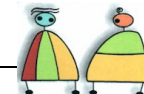


FUNCIONES DEL TUTOR EN RELACIÓN CON LOS PROFESORES/AS

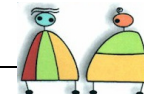
- g. Coordinar el ajuste de las programaciones al grupo de alumnos, especialmente en lo referente a las respuestas educativas ante necesidades especiales y/o de apoyo.
- h. Coordinar el proceso evaluador que llevan a cabo los profesores del grupo clase, así como, en general, la información acerca de los alumnos que tienen varios profesores.
- i. Posibilitar líneas comunes de acción con los demás tutores en el marco del proyecto educativo del Centro y, en su caso, del Departamento de Orientación.

1.- Profesores como grupo

Actuaciones / actividades	Temporalización			Recursos	Evaluación		
	1er. trimestre	2º trimestre	3er. trimestre		Realizado	No realizado	En proceso
- Establecer cauces de colaboración con los demás tutores, sobre todo con los del mismo curso o ciclo, a la hora de marcar y revisar objetivos, preparar actividades, elaborar materiales de apoyo y coordinar el uso de los medios y recursos disponibles.	X	X	X	- PGA - PEC - PCE.			

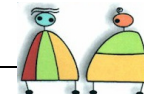


<p>- Transmitir a los profesores que tienen incidencia con los alumnos toda aquella información que les puede ser útil para el desarrollo de sus tareas docentes, evaluadoras y orientadoras.</p>	<p>X</p>	<p>X</p>	<p>X</p>	<p>- Reunión inicial equipo de ciclo - Diálogo. - Informes.</p>			
<p>- Preparar, coordinar y moderar las sesiones de evaluación</p>	<p>x</p>	<p>x</p>	<p>x</p>	<p>- PCE - Informe de Evaluación</p>			



2.- Relación de los tutores con los órganos de dirección del centro.

Actuaciones / actividades	Temporalización			Recursos	Evaluación		
	1er. trimestre	2º trimestre	3er. trimestre		Realizado	No realizado	En proceso
- Transmitir a los órganos de dirección las sugerencias que hacen los padres y los profesores en las reuniones con el tutor, de forma bidireccional.	Puntualmente			- Entrevistas. - Diálogos. - Circulares. - Actas			
- Tratar los casos especiales con el órgano de Dirección que corresponda.	Puntualmente			- Entrevista. - Diálogo.			

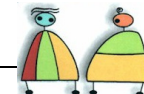


FUNCIONES DEL TUTOR EN RELACIÓN CON LOS PADRES/MADRES

- g. Contribuir al establecimiento de relaciones fluidas con los padres, que faciliten la conexión entre el Centro y las familias.
- h. Implicar a los padres en actividades de apoyo al aprendizaje y orientación de sus hijos.
- i. Informar a los padres de todos aquellos asuntos que afecten a la educación de sus hijos.



Actuaciones / actividades	Temporalización			Recursos	Evaluación		
	1er. trimestre	2º trimestre	3er. trimestre		Realizado	No realizado	En proceso
- Reunión inicial colectiva con todos los padres y madres de la tutoría.	x			<ul style="list-style-type: none"> - Información del Proyecto Educativo del Centro (PEC). - Presentación de los principales objetivos educativos del Proyecto Curricular (PPC) del 3º ciclo de Educación Primaria. - Insistir en la importancia de la comunicación familia-profesores para lograr una adecuada colaboración para la consecución de los objetivos - Informar sobre la importancia de la intercomunicación familia-Centro (profesor-tutor/a), tendente a lograr una adecuada colaboración para la consecución de los objetivos 			



<p>- Tener reuniones con los padres a lo largo del curso.</p>	<p>X (una vez)</p>	<p>X (una vez)</p>	<p>X (una vez)</p>	<p>- Charlas informativas. - Sugerencias</p>			
<p>- Tener entrevistas individuales con los padres para conseguir la colaboración en relación con el trabajo personal de sus hijos: organización del tiempo de ocio, lugar apropiado, necesidad de tiempo libre y descanso, fomento de hábitos de higiene, convivencia, alimentación, autonomía, rendimiento escolar,...</p>	<p>Puntualmente</p>			<p>- Citaciones. - Diálogos. - Ficha de registro</p>			